



*Best Farm*

*CONCEPTO Y GESTION*

- Expertos en soluciones maternidad
- Enfocado en los lechones
- Enfocado en diseño+funcionalidad



# Aniheater® Nidos y cortinas

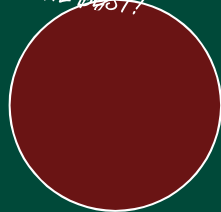
Conexión Wi-Fi i vista general  
Supervisión de alarmas  
Control nivel de agua de cerdas  
Control temperatura automático

Aniheater® está probada y diseñada para conseguir la mejor distribución de calor y sin mantenimiento

# Aniheater®

- Buen funcionamiento del nido.
- Buena distribución del calor.
- Ofrece una mayor productividad.
- Impermeable y robusta.

*The Best!*



# Por este motivo debe escoger Aniheater®

100%  
Sin mantenimiento



Aniheater® le asegurará óptimas condiciones para los lechones en sus nidos.



Aniheater® está en 3 variantes y se puede controlar manualmente y via Wi-Fi

## Beneficios de usar Aniheater®

- **Reducción del consumo eléctrico**

Cuando lo regulamos con nuestros controladores, podemos reducir hasta el 50%.

- **Mejor distribución del calor**

Proporciona una distribución del calor más uniforme que con las lámparas de calefacción tradicionales. Esto garantiza una tasa de supervivencia más alta entre los lechones, así como una reducción del uso de medicamentos.

- **Larga vida útil**

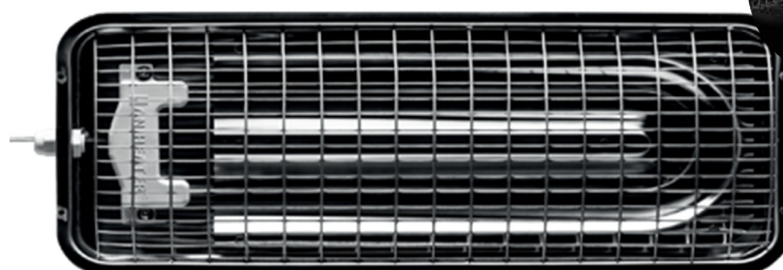
Aniheater® no usa bombillas incandescentes como las lámparas tradicionales

- **Sin mantenimiento**

Aniheater® está fabricada para granjas y también es totalmente impermeable - certificado IPX9K. Es fácil de limpiar. Puede limpiarse con agua a presión cuando limpiamos las salas. Esto ayuda a mantener un alto nivel de higiene

- **Ahora también está disponible con Wi-Fi**

Es posible conectar la Aniheater® a la Wi-Fi con controladores especiales. De esta manera puedes monitorizar la temperatura en todos los nidos directamente desde tu móvil/Tablet/PC.



# Productos

Aniheater® está disponible en 3 variantes:

**100 W / 150 W / 175 W**

Incl. 2,4 m de cable



AHORRA hasta  
50% cuando  
Combinas con  
El regulador

Los controladores  
Están disponibles como  
Simples y dobles  
Con o sin  
Wi-Fi



Nuestros controladores están disponibles en diferentes variantes:

- Controladores individuales, dobles y para 16 Aniheaters
- Con o sin indicadores luminosos.

**El último desarrollo de controladores pueden conectarse con Wi-Fi.**

- Tendrás la oportunidad de controlar y monitorizar todo directamente desde el móvil/tablet
- Podrás ver la temperatura en todos los nidos y asegurarte de que tengan la temperatura correcta
- Podrás controlar y asegurarte de que las cerdas tengan suficiente agua
- Recibirás una alarma inmediata si algo no está funcionando correctamente



Aniheater  
Double control



Aniheater  
A16 single control



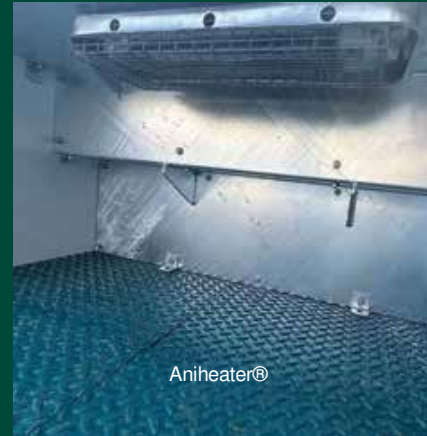
Aniheater Digital Control  
- Advance/Cloud



Aniheater Digital Control  
- Advance/Cloud-display+Water

# La diferencia

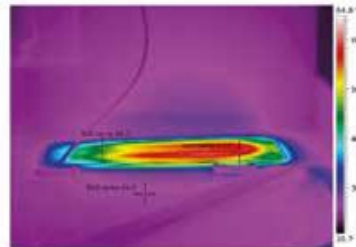
Entre la lámpara tradicional y la resistencia Aniheater®



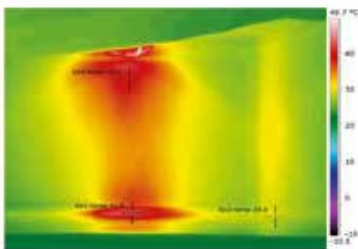
## Diferencia termográfica entre una lámpara tradicional y la resistencia Aniheater®



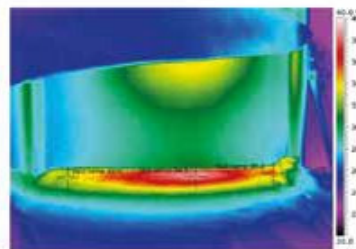
162 °C Encima de la bombilla  
72,0 °C Centro de la lámpara  
23,6 °C Lado izquierdo lámpara



58,5 °C Encima de Aniheater  
46,2 °C Lado izquierdo Aniheater®  
23,6 °C Al lado de Aniheater®, delante



41,8 °C Debajo la lámpara, en el suelo  
28,8 °C Lado derecho de la lámpara  
39,3 °C Debajo de la lámpara, en el techo



38,5 °C Debajo de Aniheater® - en el suelo-centro  
28,8 °C Debajo de Aniheater® - en el suelo, lado derecho  
39,3 °C Debajo de Aniheater® - en el suelo, lado izquierdo